

ACCOPPIATORE MASCHIO PER IL CARICO DAL BASSO

Corpo in lega leggera di alluminio trattato termicamente, guarnizione in "VITON", idoneo per l'accoppiamento nelle operazioni di carico-scarico dei carburanti senza alcuna perdita di prodotto.
Minime perdite di carico.
Attacchi flangiati 4" TTMA.

Consultare il catalogo specifico.



05110101 ALL. 4"

511

ACCOPPIATORE MASCHIO PER IL CARICO DAL BASSO

Caratteristiche come sopra descritte ma con la possibilità di apertura e chiusura manuale.
Attacchi flangiati 4" TTMA.

Omologato Ministero dell'Interno

Consultare il catalogo specifico.



05120101 ALL. 4"

512

ACCOPPIATORE FEMMINA PER IL CARICO DAL BASSO

Con leva per apertura e chiusura manuale. Costruita in lega leggera di alluminio trattata termicamente, guarnizioni in "VITON". Flusso totale in entrambe le direzioni. Attacchi flangiati 4" TTMA

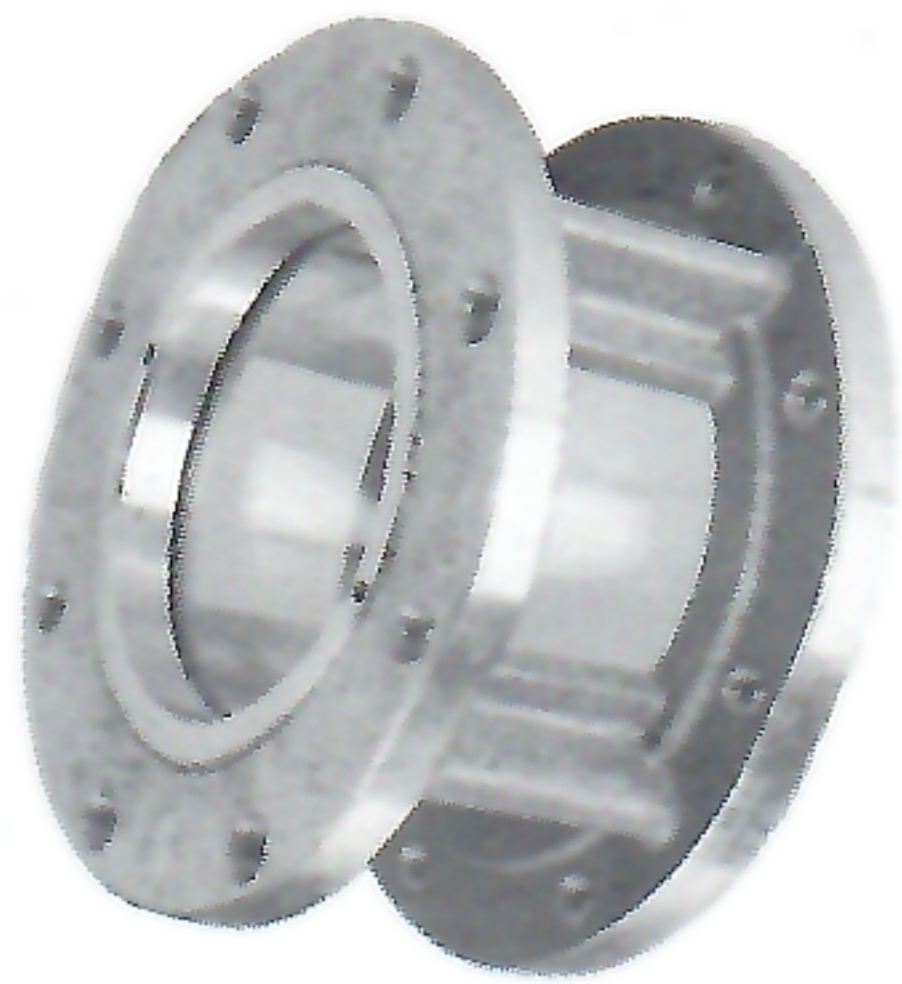
Omologato Ministero dell'Interno

Consultare il catalogo specifico.



05130101 ALL. 4"

513

ACCESSORI PER ACCOPPIATORI
SPIA VISIVA


05170101 ALL. 4" TTMA

517

INTERLOCK PNEUMATICO DI SICUREZZA


05190101

519

COVERCHIO DI PROTEZIONE


05200101

520